



**In Sun
Properties Spain**
since 1999

REF: # 10459



INFO

PRICE: 284.900 €

PROPERTY TYPE: Townhouse

LOCATION:

BEDROOMS: 3

Bathrooms: 2

Build: 102 (m2)

Plot: 33 (m2)

Terrace: -

Year: -

Floor: -

Old price -



DESCRIPTION

BEAUTIFUL NEW BUILD TOWNHOUSES IN PILAR DE LA HORADADA New Build Residencial in Pilar de la Horadada consists of 4 exclusive duplexes designed in industrial style, with noble materials such as iron and concrete. They have a double-height living room with open plan kitchen, 3 bedrooms, 2 bathrooms, private swimming pool, parking area within its plot, as well as a spacious solarium on the third floor. Pilar de la Horadada is a typical Spanish village in the most southern part of the Costa Blanca. The large main street has supermarkets, lots of shops, restaurants and bars and some lovely squares. The beautiful beaches of Torre de la Horadada and Mil Palmeras with fine sand promenade is just 5 minutes away. The airports of Corvera (Murcia) and Alicante are respectively 40 and 55 minutes away.

VIEWS

- Panoramic views

**GARDEN AND
TERRACES**

- Open terrace
- Private garden

EXTRA

- Reinforced door











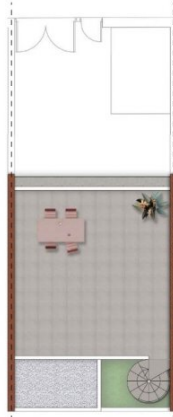




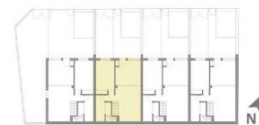
Planta baja / Ground Floor



Planta Primera / First Floor



Planta Solarium / Topfloor



VIVIENDA B:

SUPERFICIE ÚTIL

PLANTA BAJA	
Salón - Comedor - Cocina.....	28,37 m²
Distribuidor 1.....	1,62 m²
Dormitorio 1.....	12,37 m²
Baño 1.....	6,47 m²

PLANTA PRIMERA	
Dormitorio 2.....	14,55 m²
Despacho.....	9,28 m²
Baño 2.....	4,81 m²
Distribuidor.....	1,65 m²

TOTAL SUPERFICIE ÚTIL VIVIENDA.....79,12 m²

EXTERIORES	
Terraza Planta Baja.....	33,10 m²
Terraza Planta Primera.....	3,86 m²
SOLARIUM.....	42,37 m²
PISCINA.....	8,40 m²

SUPERFICIE CONSTRUIDA

Planta Baja.....	59,99 m²
Planta Primera.....	42,53 m²
TOTAL SUPERFICIE CONSTRUIDA.....	102,52 m²

NOTA:

Los planos quedan sujetos a posibles modificaciones de carácter técnico, en función del desarrollo del proyecto y de la obra, según indicaciones de la Dirección Facultativa. El arquitecto no se responsabiliza de los errores de cálculo, ni de los errores de construcción, ni de los errores de ejecución de la obra. Se hace entrega de la obra solo con el material y el mobiliario que consta en la memoria de calidades. El mobiliario de la cocina y la disposición de los sanitarios puede sufrir ligeras variaciones en función del material definitivo.

"Experience our experience - Because you deserve the best"