

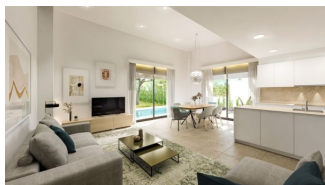
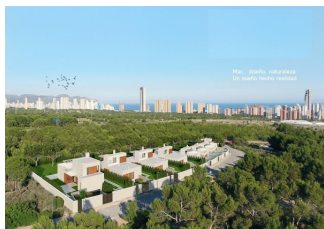


REF: # 11266



INFO

PRICE:	675.000 €
PROPERTY TYPE:	Villa
LOCATION:	
BEDROOMS:	3
Bathrooms:	2
Build:	230 (m2)
Plot:	409 (m2)
Terrace:	-
Year:	-
Floor:	-
Old price	-



DESCRIPTION

NEW BUILD VILLAS IN FINESTRAT New Build residential of 9 villas in Finestrat, in Sierra Cortina – one of the best urbanizations on Costa Blanca. Residential consist of 4 different types of dwellings adopted from the needs of clients. Some of the models comes build over 1 or 2 floors, with underbuild , solarium. All villas has 3 bedrooms, 2 or 3 bathrooms, open plan kitchen with lounge, build-in wardrobes, air conditioning and aerothermal, equipped kitchen, private garden with pool and parking. Residential located in the Sierra Cortina resort complex, next to two golf courses, theme parks, a large shopping centre and a few minutes from the beaches of Benidorm. Finestrat located in the Marina Baixa region of the Costa Blanca, close to neighbouring Benidorm and about 40 kilometres from the city of Alicante and the international airport. The village is situated on the mountainside of Puig Campana and offers beautiful views of the mountains, the coast and the Mediterranean Sea.

VIEWS

- Panoramic views

**GARDEN AND
TERRACES**

- Private garden

VIVIENDA TIPO B



Mar, diseño, naturaleza:
Un sueño hecho realidad









Entre la naturaleza y el mar.
A 5 minutos de las playas.





TIPOLOGÍA

TIPO B

PLANTA SÓTANO

SUPERFICIES DE VIVIENDA

	P.SÓTANO	P.BAJA	P.PRIMERA	TOTAL
SUP. ÚTIL CERRADA	69.70 m²	96.43 m²	2.16 m²	168.49 m²
SUP. ÚTIL ABIERTA	0.00 m²	0.00 m²	24.43 m²	24.43 m²
SUP. ÚTIL TOTAL				192.92 m²
SUP. CONS. CERRADA	79.90 m²	116.86 m²	5.52 m²	202.30 m²
SUP. CONS. ABIERTA	0.00 m²	1.97 m²	26.24 m²	28.21 m²
SUP. CONS. TOTAL				230.51 m²

SUPERFICIES DE PARCELA

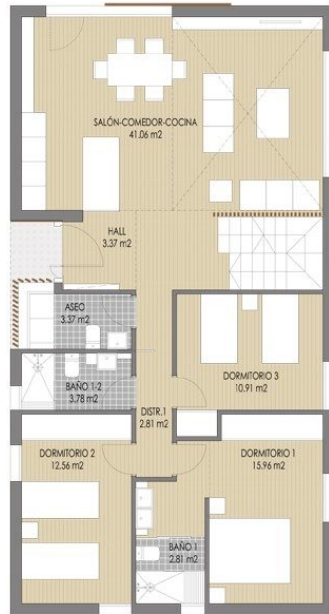
PARCELA	1	2	3	4	5	6	7	8	9
SUP. m2	459.00	409.43	409.43	409.43	409.43	409.43	409.43	409.43	533.40
SUP. m2 propietarios	226.54	203.84	203.36	204.93	210.61	218.31	198.58	232.42	437.96

ESQUEMA DE VIVIENDAS

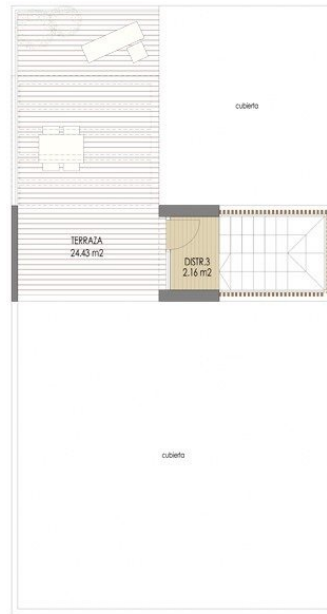
El diagrama muestra un terreno dividido en nueve parcelas numeradas del 1 al 9. Las parcelas 1, 2, 3 y 4 están agrupadas en la parte superior izquierda y están rodeadas por una línea roja. Las parcelas 5, 6, 7, 8 y 9 están distribuidas en la parte inferior y derecha. Cada parcela contiene un esquema de una vivienda con habitaciones, baños y áreas comunes. Las parcelas están etiquetadas como TIPO A, TIPO B, TIPO C y TIPO D. En la parte superior derecha del diagrama, hay una brújula que indica el Norte (N).



NOTA: El presente documento es de carácter informativo. Los planos, imágenes, superficies y cotas expresadas podrán experimentar variaciones por exigencias técnicas del proyecto. Escala gráfica 0 1 2 3 4 5 6 7m



PLANTA BAJA

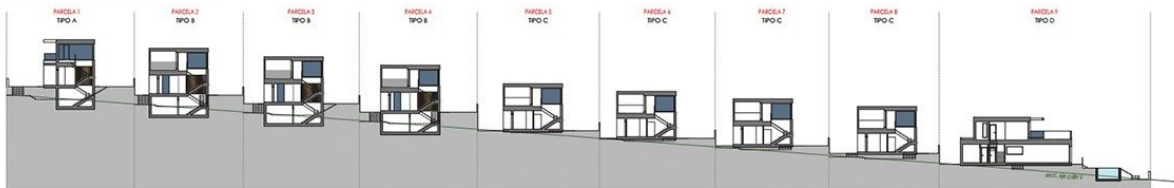


PLANTA PRIMERA

NOTA: El presente documento es de carácter informativo. Los planos, imágenes, superficies y cotas expresadas podrán experimentar variaciones por exigencias técnicas del proyecto. Todo el mobiliario, armarios y electrodomésticos, son meramente decorativos.

Escala gráfica 0 1 2 3 4 5 6 7m

ORDENACIÓN



Escala gráfica 0 5 10 20

"Experience our experience - Because you deserve the best"